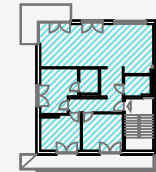


APARTAMENTY

Gdynia, ul. Druskiennicka 35

Numer lokalu **5**
 Piętro **PIĘTRO 2**
 Liczba pokoi
 Powierzchnia **103,40 m²**

Powierzchnie pomieszczeń*	
1. Hol	12,30m ²
2. Łazienka	4,20 m ²
3. Łazienka	4,70 m ²
4. Pokój dzienny z aneksem	43,40 m ²
5. Pokój	13,20 m ²
6. Pokój	13,20 m ²
7. Pokój	12,40 m ²
8. Taras	10,40 m ²
9. Taras	14,20 m ²



Rzut kondygnacji
z zaznaczonym apartamentem



- Powierzchnia użytkowa może ulec niewielkim zmianom.
- Kierunek otwierania drzwi i okien jest przedstawiony jak przykładowy
- Wszystkie wymiary podane są w stanie surowym
- Bez wykończenia ścian (tynków)
- Urządzenia sanitarne i kuchenne nie stanowią wyposażenia
- Rozmieszczenie urządzeń jest przedstawione jako przykładowe
- Powierzchnia tarasu nie wliczona

Biuro Sprzedaży
 ul. Witomińska 2
 81-311 Gdynia
 tel. +48 600 388 888

tel. +48 577 888 248

kontakt@druskiennicka35.pl

www.druskiennicka35.pl