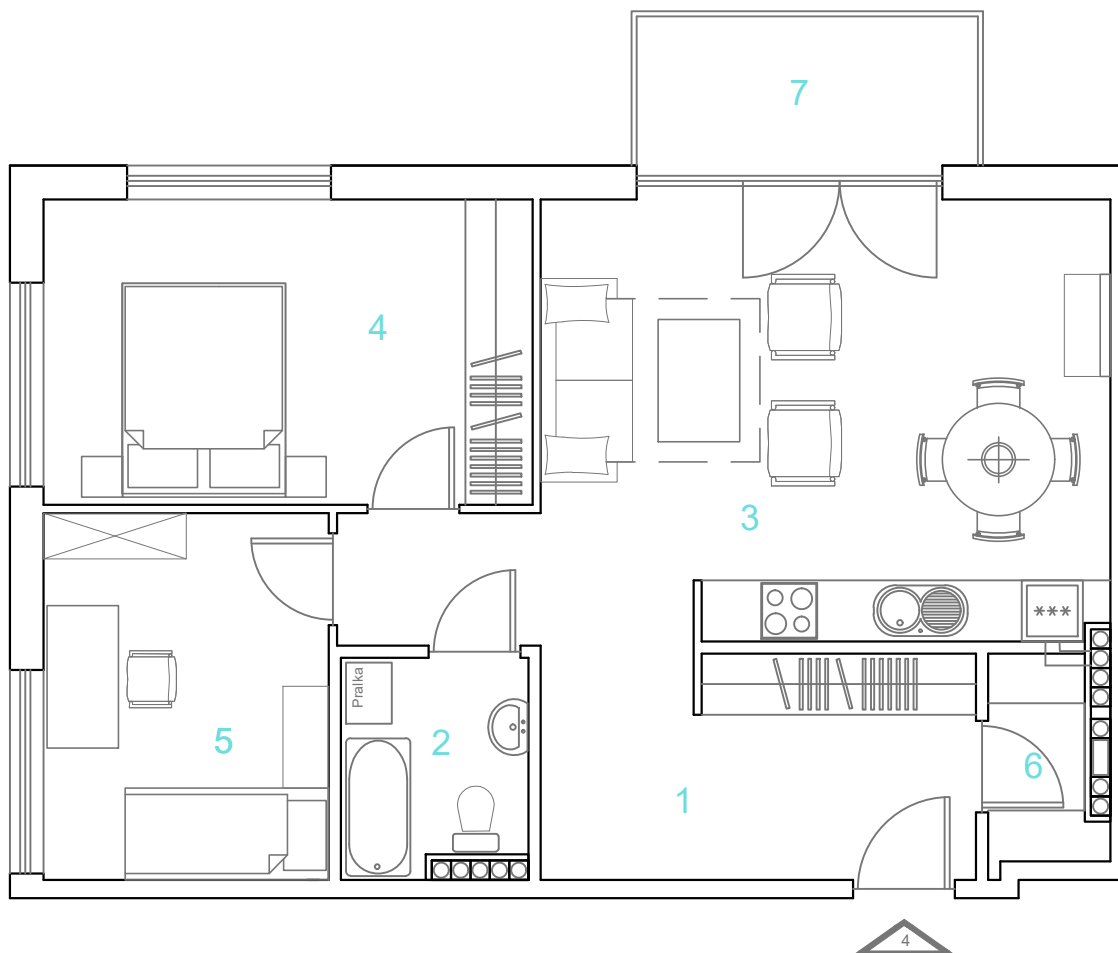




MLB INVESTMENTS



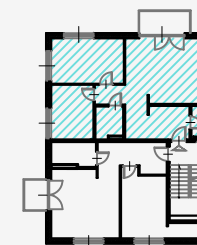
APARTAMENTY

Gdynia, ul. Druskiennicka 35

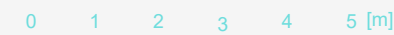
Numer lokalu	4
Piętro	PIĘTRO 1
Liczba pokoi	3
Powierzchnia	66,70 m ²

Powierzchnie pomieszczeń*

1. Hol	13,70m ²
2. Łazienka	3,80 m ²
3. Pokój dzienny z aneksem	22,80 m ²
4. Pokój	14,40 m ²
5. Pokój	10,00 m ²
6. POM. GOSP.	2,00 m ²
7. Taras	5.21 m ²



Rzut kondygnacji
z zaznaczonym apartamentem



- Powierzchnia użytkowa może ulec niewielkim zmianom.
- Kierunek otwierania drzwi i okien jest przedstawiony jak przykładowy
- Wszystkie wymiary podane są w stanie surowym
- Bez wykończenia ścian (tynków)
- Urządzenia sanitarne i kuchenne nie stanowią wyposażenia
- Rozmieszczenie urządzeń jest przedstawione jako przykładowe
- Powierzchnia tarasu nie wliczona

Biurow Sprzedaży
ul. Witomińska 2
81-311 Gdynia
tel. +48 600 388 888

tel. +48 577 888 248

kontakt@druskiennicka35.pl

www.druskiennicka35.pl

Druskiennicka 35